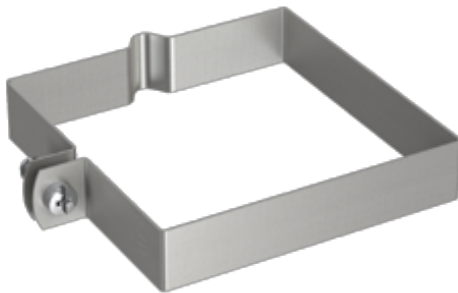


**Bestellnummer:** 911 280

**Bezeichnung:** Vierkantschelle, St/tZn, mit Sicke Ø 8 mm  
für Rohrquerschnitt 100x100 mm



**Normbezug:**

DIN EN 62561-4 (VDE 0185-561-4)

**Verpackungseinheit:**

25 Stück

Änderungen und Irrtümer behalten wir uns vor.  
Die Abbildungen sind unverbindlich.

### **Beschreibung:**

Vierkantschelle mit Sicke zur Verlegung von Leitungen hinter dem Regenfallrohr.  
Kein zusätzlicher Halter an der Wand nötig! Schnelle und saubere Verlegeart ohne zu bohren.

Werkstoff:	St/tZn
Passung:	Ø 8 mm
Rohrquerschnitt:	100x100 mm
Ausführung:	Zylinderkopfschraube M6 mit Mutter, Edelstahl V2A